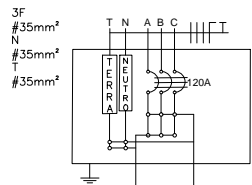
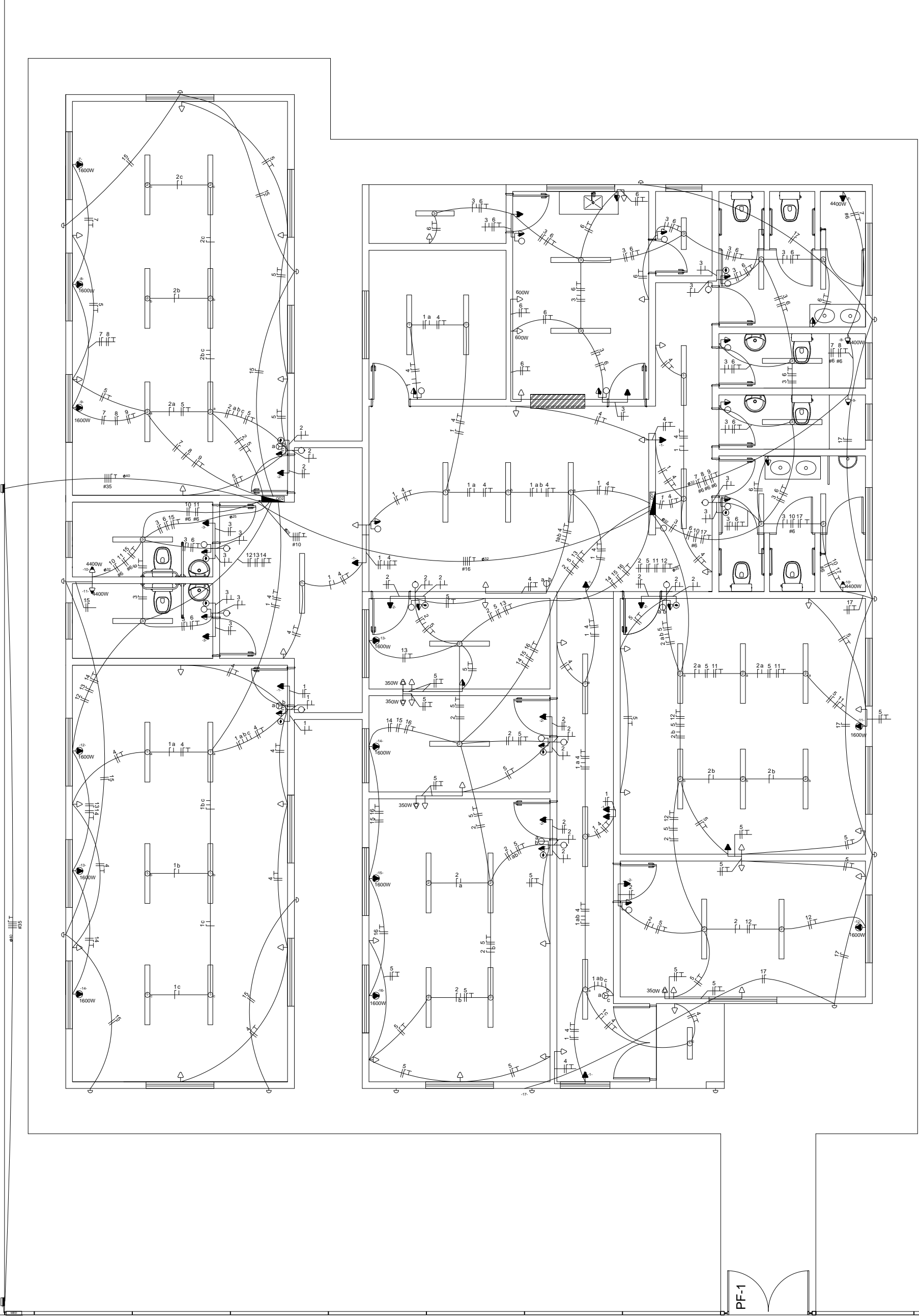


QUADRO DE DISTRIBUIÇÃO GERAL



QUADRO DE DISTRIBUIÇÃO 1 (220/380V)

CONDUTORES PRINCIPAIS 3 FASES 1 NEUTRO 1 TERRA		CIRCUITO	LÂMPADAS LED		TOMADAS						QUADRO DE CARGAS									
			2x20W	2x40W	100W	350W	600W	1600W	4400W	POTÊNCIA (W)	POTÊNCIA (VA)	FATOR POTÊNCIA	CORRENTE (A)	DISJUNTOR (A)	DISPOSITIVO DR (30mA)	CONDUTOR (mm²)	TENSÃO (V)	FASE	FINALIDADE	
	1	1	11	5					1.420,0	1.463,92	0,97	6,65	10		1,5	220	A	Iluminação Interna		
	2		14	5					1.620,0	1.670,10	0,97	7,59	10		1,5	220	B	Iluminação Interna		
	3	2	8	2					960,0	989,69	0,97	4,50	10		1,5	220	A	Iluminação Interna		
	4			13					1.300,0	1.413,04	0,92	6,42	10	16	2,5	220	B	Tomadas		
	5			27	4				4.100,0	4.456,52	0,92	20,26	25	25	2,5	220	C	Tomadas		
	6			14		2			2.600,0	2.826,09	0,92	12,85	16	16	2,5	220	B	Tomadas		
	7						1		4.400,0	4.400,00	1,00	20,00	25	25	6,0	220	A	Chuveiro		
	8						1		4.400,0	4.400,00	1,00	20,00	25	25	6,0	220	B	Chuveiro		
	9						1		4.400,0	4.400,00	1,00	20,00	25	25	6,0	220	C	Chuveiro		
	10						1		4.400,0	4.400,00	1,00	20,00	25	25	6,0	220	A	Chuveiro		
	11							1	1.600,0	1.904,76	0,84	8,66	10		2,5	220	B	Ar condicionado		
	12							1	1.600,0	1.904,76	0,84	8,66	10		2,5	220	C	Ar condicionado		
	13							1	1.600,0	1.904,76	0,84	8,66	10		2,5	220	B	Ar condicionado		
	14							1	1.600,0	1.904,76	0,84	8,66	10		2,5	220	C	Ar condicionado		
	15							1	1.600,0	1.904,76	0,84	8,66	10		2,5	220	B	Ar condicionado		
	16							1	1.600,0	1.904,76	0,84	8,66	10		2,5	220	C	Ar condicionado		
	17		6						480,0	494,85	0,97	2,25	6		1,5	220	A	Iluminação Externa		
	18																		Reserva	
Total									39.680,0	43.130,43	0,92	65,53	80		3X16,0	380	ABC			

QUADRO DE DISTRIBUIÇÃO 2 (220/380V)

CONDUTORES PRINCIPAIS			QUADRO DE CARGAS																		
3 FASES #10mm²	1 NEUTRO #10mm²	1 TERRA #10mm²	CIRCUITO	LÂMPADAS LED		TOMADAS						POTÊNCIA (W)	POTÊNCIA (VA)	FATOR POTÊNCIA	CORRENTE (A)	DISJUNTOR (A)	DISPOSITIVO DR (30mA)	CONDUTOR (mm²)	TENSÃO (V)	FASE	FINALIDADE
				2x20W	2x40W	100W	350W	600W	1600W	4400W											
			1		6	1					580,0	630,43	0,97	2,87	6			1,5	220	A	Iluminação Interna
			2		6	1					580,0	630,43	0,97	2,87	6			1,5	220	A	Iluminação Interna
			3		2	2					360,0	371,13	0,97	1,69	6			1,5	220	A	Iluminação Interna
			4			7					700,0	760,87	0,92	3,46	6	16		2,5	220	A	Tomadas
			5			7					700,0	760,87	0,92	3,46	6	16		2,5	220	A	Tomadas
			6			2					200,0	217,39	0,92	0,99	6	16		2,5	220	A	Tomadas
			7						1		1.600,0	1.904,76	0,84	8,66	16			2,5	220	A	Ar condicionado
			8						1		1.600,0	1.904,76	0,84	8,66	16			2,5	220	B	Ar condicionado
			9						1		1.600,0	1.904,76	0,84	8,66	16			2,5	220	C	Ar Condicionado
			10						1		4.400,0	4.400,00	1,00	20,00	25	25		6,0	220	B	Chuveiro
			11						1		4.400,0	4.400,00	1,00	20,00	25	25		6,0	220	C	Chuveiro
			12						1		1.600,0	1.904,76	0,84	8,66	10			2,5	220	A	Ar condicionado
			13						1		1.600,0	1.904,76	0,84	8,66	10			2,5	220	B	Ar condicionado
			14						1		1.600,0	1.904,76	0,84	8,66	10			2,5	220	C	Ar condicionado
			15		7						560,0	577,32	0,92	2,62	6			1,5	220	A	Iluminação Externa
			16																		Reserva
			Total								22.080,0	24.000,00	0,92	36,46	50			3X10	380	ABC	

LEGENDAS

SIMBOLOGIA	DESCRIÇÃO
	CAIXA DE DISTRIBUIÇÃO GERAL
	CAIXA DE PASSAGEM
	QUADRO DE MEDIÇÃO
	TOMADA PARA CHUVEIRO INST. 2.20 m DO PISO ACABADO
	TOMADA BAIXA DUPLA INST. A 0.30 m DO PISO ACABADO
	TOMADA MEDIA INST. A 1.30 m DO PISO ACABADO
	TOMADA ALTA INST. 2.20 m DO PISO ACABADO
	TOMADA P/ ARCONDICIONADO
	TOMADA DE USO ESPECÍFICO
	INTERRUPTOR DE UMA SEÇÃO
	INTERRUPTOR DE DUAS SEÇÕES
	INTERRUPTOR DE TRÊS SEÇÕES
	INTERRUPTOR DE UMA SEÇÃO + TOMADA
	INTERRUPTOR DE DUAS SEÇÕES + TOMADA
	PONTO DE LUZ NA PAREDE ARANDELA
	LUMINARIA DE SOBREPOR ALETADA 120CM (LUM. LED 2X)
	LUMINARIA DE SOBREPOR ALETADA 60CM (LUM. LED 2X)
ϕ	DIÂMETRO NOMINAL DO ELETRODUTO EM MILÍMETROS
#	SEÇÃO DO CONDUTOR EM mm²
	ELETRODUTO EMBUTIDO PISO
	ELETRODUTO EMBUTIDO NO TETO OU PAREDE
	DISJUNTOR TERMOMAGNÉTICO MONOPOLAR
	DISJUNTOR TERMOMAGNÉTICO BIPOLOAR
	DISJUNTOR TERMOMAGNÉTICO TRIPOLAR
	DISPOSITIVO DIFERENCIAL RESIDUAL DE ALTA SENSIBILIDADE (DR)
CORES DOS FIOS	
NEUTRO - AZUL CLARO	
FASE - VERMELHO OU MARROM	
TERRA - VERDE OU VERDE COM AMARELO	
OBSERVAÇÕES:	
1. SEÇÃO DO CONDUTOR NÃO ESPECIFICADO, CONSIDERAR DE 2,5 mm²	
2. ELETRODUTO NÃO ESPECIFICADO, USAR O DE 20mm OU 12"	
3. TOMADA NÃO ESPECIFICADA, CONSIDERAR 100W	

NOTAS:
1. NA INSTALAÇÃO DE CHUVEIROS ELÉTRICOS A LIGAÇÃO DOS FIOS DEVEM SER COM CONEXÃO DIRETA SEM O USO DE TOMADAS E PLUGUES.
2. OS PROJETOS DEVERÃO SER REVISADOS POR PROFISSIONAL HABILITADO E READEQUADO, QUANDO NECESSÁRIO, COM BASE NAS NORMAS DA CONCESSIONÁRIA DE ENERGIA DA REGIÃO.

MUNICIPIO DE SÃO JORGE-RS

CNPJ:91.566.851/0001-51

OBRA:

CONSTRUÇÃO DO CENTRO DIA

ENDEREÇO:

RUA DO PARQUE, SÃO JORGE-RS

DESCRIÇÃO:

PROJETO ELÉTRICO

ÁREA:

338,95 m²

ESCALA:

IND

DATA:

09/07/2025

ANEXO I-I

DESENHO: AUGUSTO	REVISÃO: 00	DATA: 09/07/25
DESENHO:	REVISÃO:	DATA:
DESENHO:	REVISÃO:	DATA:

RESP. TÉCN: AUGUSTO BEN
CREA-RS 236427

FOLHA:

09

CENTRO DIA - 20 PESSOAS/TURNO
PROJETO ELÉTRICO 220/380V
ESCALA 1:50
ÁREA: 338,95m²